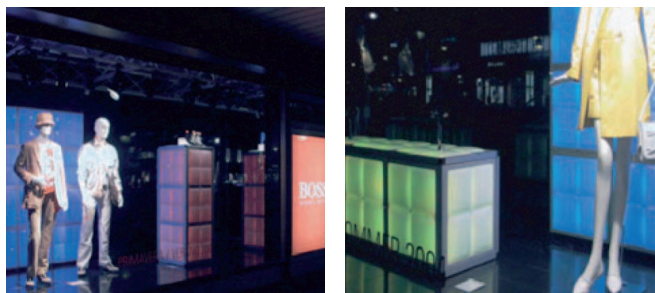




# SHOWCASE

Hugo Boss KaDeWe - Berlin, Deutschland



Mit einer über 60 000 Quadratmeter großen Fläche und mehr als 380 000 unterschiedlichen Artikeln ist das „Kaufhaus des Westens“ (KaDeWe) das größte Kaufhaus Europas. Die komplett beleuchtete Fensterfront mit den stilvollen ML Classic Panels von Traxon stellt eine eindrucksvolle Dekoration für die Schaufenster dar. Durch die DMX-Steuerungstechnologie hat das KaDeWe endlos viele Möglichkeiten, um außergewöhnliche Farbbläufe für die Panels zu erstellen. Die abwechslungsreiche Vielfalt der verschiedenen Sequenzen fasziniert passierende Besucher Tag und Nacht.

---

#### PROJEKT DETAILS

Kategorie: Einzelhandel  
Kunde: Hugo Boss KaDeWe  
Standort: Berlin, Deutschland  
Fertigstellung: 02.01.2005  
Region: Traxon Deutschland

---

Traxon Technologies Europe GmbH

Für weitere Informationen besuchen Sie uns auf [WWW.TRAXONTECHNOLOGIES.COM](http://WWW.TRAXONTECHNOLOGIES.COM)

Kontakt: Traxon Europe E: [marketing.europe@traxontechnologies.com](mailto:marketing.europe@traxontechnologies.com)

HONG KONG SHANGHAI SINGAPORE SYDNEY TOKYO MUMBAI ROTTERDAM COLOGNE ISTANBUL LONDON MADRID MILAN PADERBORN PARIS MOSCOW  
WARSAW COPENHAGEN VIENNA NEW YORK ATLANTA CHICAGO LOS ANGELES TORONTO DUBAI BUENOS AIRES MÉXICO D.F. SAO PAULO COLOMBIA